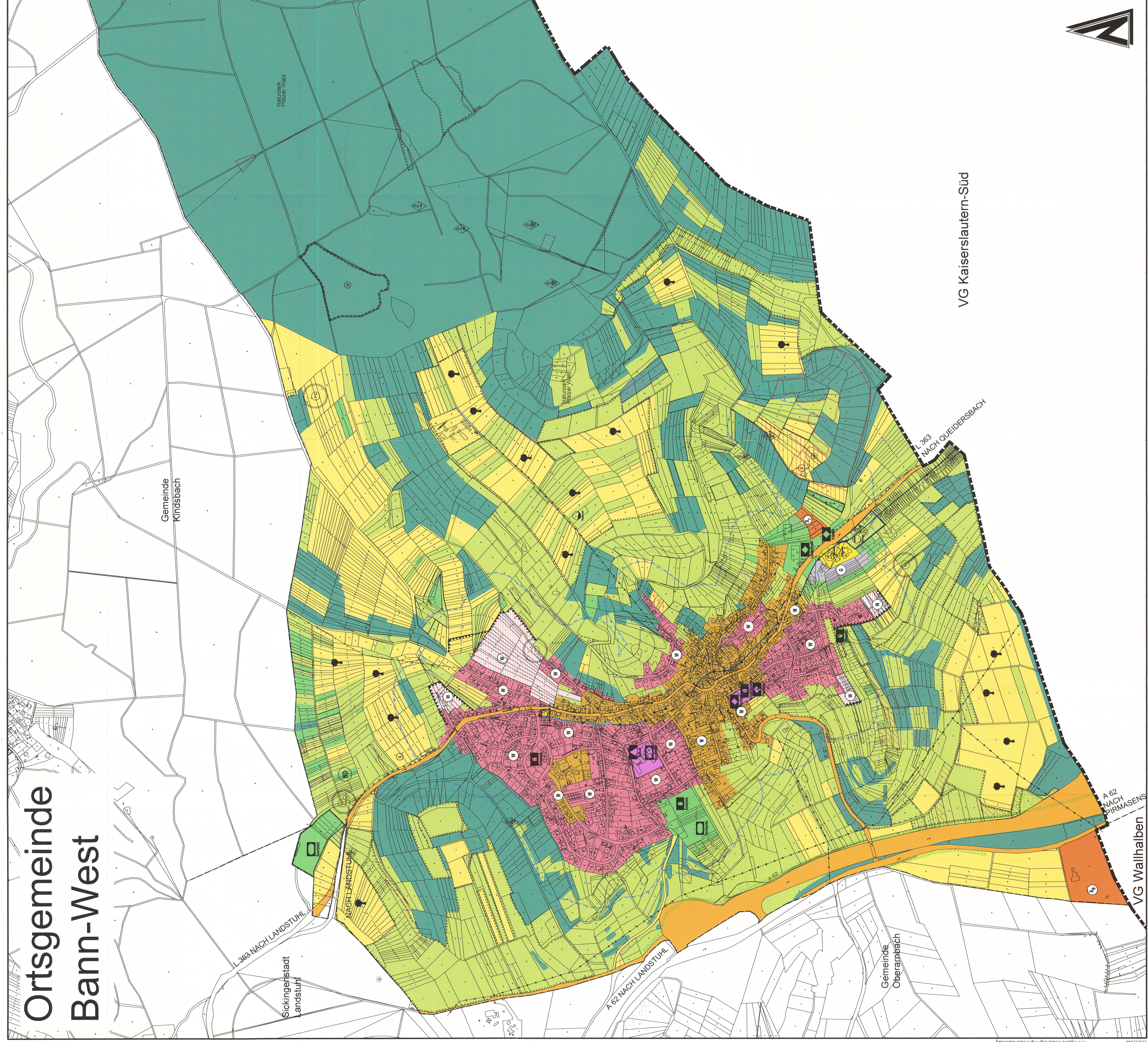


Ortsgemeinde Bann-West



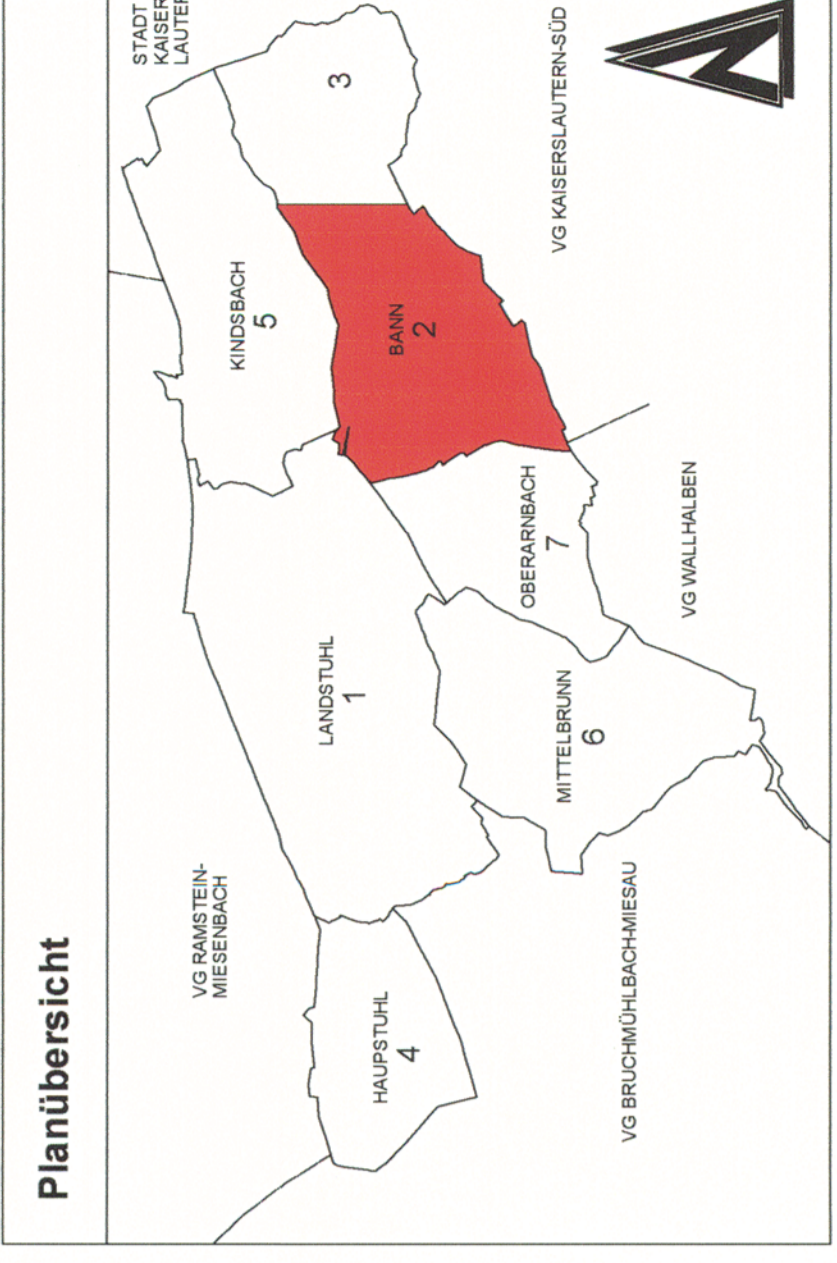
Rechtsgrundlagen

1. BauGB (BauGB) vom 26. September 2002 (BGBl. I S. 3036)
2. BauNVO vom 27. August 1987 (BGBl. I S. 2141)
3. BauNVO vom 27. August 1987 (BGBl. I S. 2141)
4. BauNVO vom 27. August 1987 (BGBl. I S. 2141)
5. BauNVO vom 27. August 1987 (BGBl. I S. 2141)
6. BauNVO vom 27. August 1987 (BGBl. I S. 2141)
7. BauNVO vom 27. August 1987 (BGBl. I S. 2141)
8. BauNVO vom 27. August 1987 (BGBl. I S. 2141)
9. BauNVO vom 27. August 1987 (BGBl. I S. 2141)
10. BauNVO vom 27. August 1987 (BGBl. I S. 2141)
11. BauNVO vom 27. August 1987 (BGBl. I S. 2141)
12. BauNVO vom 27. August 1987 (BGBl. I S. 2141)
13. BauNVO vom 27. August 1987 (BGBl. I S. 2141)
14. BauNVO vom 27. August 1987 (BGBl. I S. 2141)
15. BauNVO vom 27. August 1987 (BGBl. I S. 2141)
16. BauNVO vom 27. August 1987 (BGBl. I S. 2141)
17. BauNVO vom 27. August 1987 (BGBl. I S. 2141)
18. BauNVO vom 27. August 1987 (BGBl. I S. 2141)
19. BauNVO vom 27. August 1987 (BGBl. I S. 2141)
20. BauNVO vom 27. August 1987 (BGBl. I S. 2141)

Verfahrensmerkmale

- I. Aufstellungsbeschluss: Die Ortsgemeinde Bann-West hat den Aufstellungsbeschluss für den Flächennutzungsplan II mit dem Titel "Flächennutzungsplan II der Ortsgemeinde Bann-West" am 13.02.2006 gefasst.
- II. Aufstellung des Flächennutzungsplans: Der Flächennutzungsplan II wurde am 13.02.2006 aufgestellt.
- III. Bekanntmachung: Der Flächennutzungsplan II wurde am 13.02.2006 bekanntgemacht.
- IV. Einspruch: Einsprüche sind bis zum 31.01.2006 zu stellen.
- V. Änderung des Flächennutzungsplans: Der Flächennutzungsplan II wurde am 13.02.2006 geändert.
- VI. Aufhebung des Flächennutzungsplans: Der Flächennutzungsplan II wurde am 13.02.2006 aufgehoben.
- VII. Zustimmung der Ortsgemeinde: Die Ortsgemeinde Bann-West hat den Flächennutzungsplan II am 13.02.2006 genehmigt.
- VIII. Zustimmung der Kreisverwaltung: Die Kreisverwaltung Kaiserslautern hat den Flächennutzungsplan II am 13.02.2006 genehmigt.
- IX. Zustimmung der Landesregierung: Die Landesregierung hat den Flächennutzungsplan II am 13.02.2006 genehmigt.
- X. Inkrafttreten des Flächennutzungsplans: Der Flächennutzungsplan II ist am 13.02.2006 in Kraft getreten.
- XI. Inkrafttreten des Flächennutzungsplans: Der Flächennutzungsplan II ist am 13.02.2006 in Kraft getreten.
- XII. Inkrafttreten des Flächennutzungsplans: Der Flächennutzungsplan II ist am 13.02.2006 in Kraft getreten.


19. 6. 06
19. 6. 06



BAUER:			
VERBANDSGEMEINSCHAFT:	BAUER	GERESF	DAUER
VERBANDSGEMEINSCHAFT LANDSTUHL			
PROJEKT BEZ.: FLÄCHENNUTZUNGSPLAN II MIT INTEGR. LANDSCHAFTSPLAN			
TEILPLAN: ORTSGEMEINSCHAFT BANN-WEST			
ZEICHNER:	VERGEBER:	VERGEBER:	VERGEBER:
PROJEKT NR.:	L. 99982		
DATE: 10.09.05		DATE: 10.09.05	
DATE: 10.09.05		DATE: 10.09.05	
DATE: 10.09.05		DATE: 10.09.05	

Logo of Verbandsgemeinde Bann-West
Logo of i.gr.
Logo of Kreisverwaltung Kaiserslautern