

Radkonzeption VG Landstuhl



Verbandsgemeinde
Landstuhl

Bestandsaufnahme
und Maßnahmen

Detailkarte Bereich
Bann - Landstuhl Süd

gemeinsam gute Wege finden.
Andrea Rau
AR Mobilitätsplanung

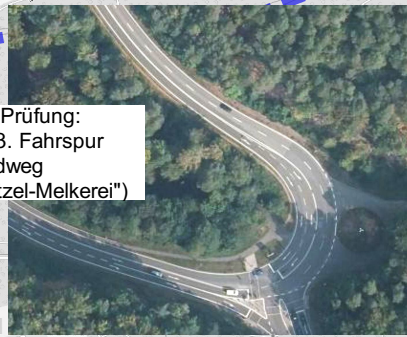
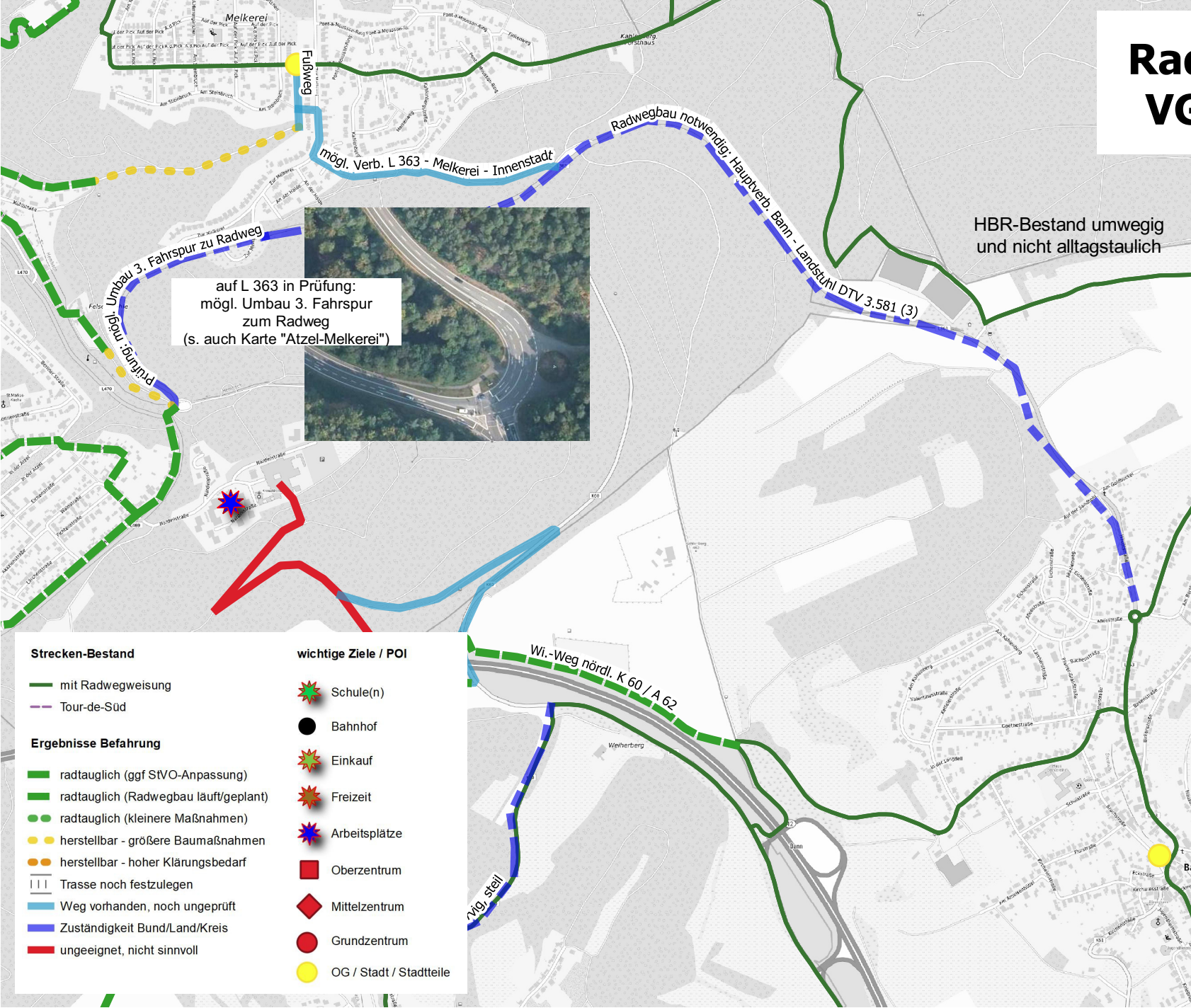


Stand 05/2024

0 0,2 0,4 km

Kartengrundlage:
TopPlusOpen © GeoBasis-DE BKG 2023
Bundesamt für Kartographie und Geodäsie

Daten: GRW, HBR: LBM/EDC
DTV-Werte: Bundesverkehrszählung 2021
weitere Daten: eigene Erhebungen



| Strecken-Bestand | wichtige Ziele / POI |
|---------------------------------------|-------------------------|
| mit Radwegweisung | Schule(n) |
| Tour-de-Sud | Bahnhof |
| Ergebnisse Befahrung | Einkauf |
| radtauglich (ggf StVO-Anpassung) | Freizeit |
| radtauglich (Radwegbau läuft/geplant) | Arbeitsplätze |
| radtauglich (kleinere Maßnahmen) | Oberzentrum |
| herstellbar - größere Baumaßnahmen | Mittelzentrum |
| herstellbar - hoher Klärungsbedarf | Grundzentrum |
| Trasse noch festzulegen | OG / Stadt / Stadtteile |
| Weg vorhanden, noch ungeprüft | |
| Zuständigkeit Bund/Land/Kreis | |
| ungeeignet, nicht sinnvoll | |