

Radkonzeption VG Landstuhl



Bestandsaufnahme und Maßnahmen

Detailkarte Bereich Johanniskreuz - Trippstadt



Stand 05/2024

0 0,1 0,2 0,3 km

Strecken-Bestand	wichtige Ziele / POI
mit Radwegweisung	Schule(n)
Tour-de-Süd	Bahnhof
radtauglich (ggf StVO-Anpassung)	Einkauf
radtauglich (Radwegbau läuft/geplant)	Freizeit
radtauglich (kleinere Maßnahmen)	Arbeitsplätze
herstellbar - größere Baumaßnahmen	Oberzentrum
herstellbar - hoher Klärungsbedarf	Mittelzentrum
Trasse noch festzulegen	Grundzentrum
Weg vorhanden, noch ungeprüft	OG / Stadt / Stadtteile
Zuständigkeit Bund/Land/Kreis	
ungeeignet, nicht sinnvoll	



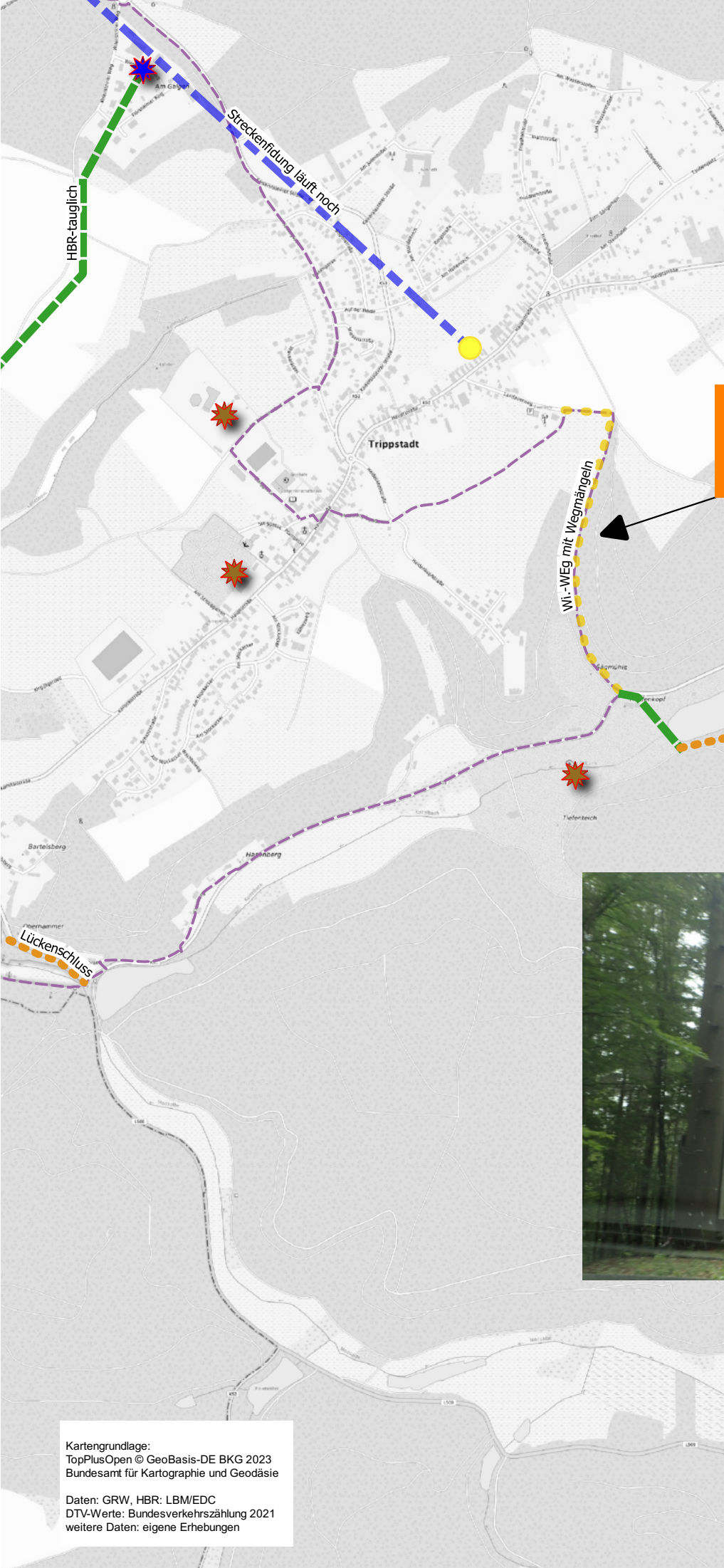
nördl. der Sägmühle (Tour de Süd) Wegemängel auf 800 m



Weg / Trasse vorhanden aber (zu) aufwändiger Ausbau

Forst-/Spurweg als mögl. Trasse

Radweg fehlt (B 48)



Kartgrundlage:
TopPlusOpen © GeoBasis-DE BKG 2023
Bundesamt für Kartographie und Geodäsie
Daten: GRW, HBR: LBM/EDC
DTV-Werte: Bundesverkehrszählung 2021
weitere Daten: eigene Erhebungen